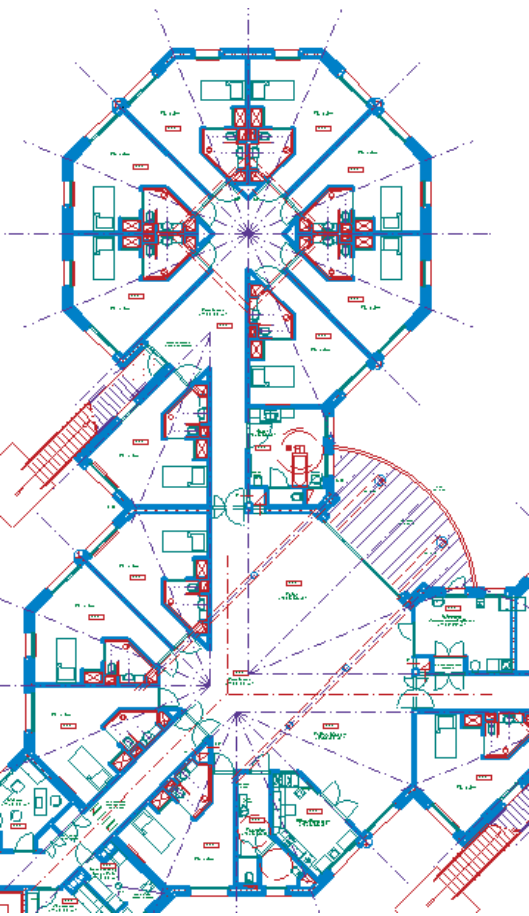


ArchiTECH.PC®

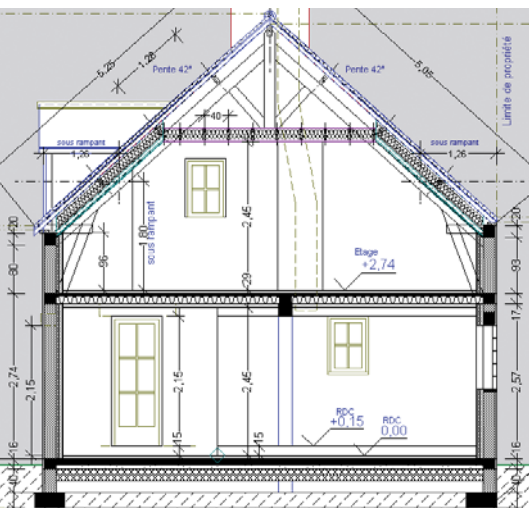


"ArchiTECH.PC® est bâti sur l'étude des méthodes traditionnelles du travail de l'architecte. Grâce à ses fonctionnalités et son incroyable ergonomie, ArchiTECH.PC® ne requiert aucune expérience informatique particulière. Il vous permet ainsi d'exprimer pleinement votre savoir-faire."

*De la maison individuelle aux ensembles urbains,
découvrez la CAO professionnelle intégrant toutes les applications 2D et 3D :
rendu photoréaliste et animations, modèleur de terrains,
calculateur d'escaliers, bibliothèques paramétrables,
visites de vos projets en 3D-temps réel, métré...*



© Cabinet QUESNEL



© ESPACE IMMO

ArchiTECH.PC® est considéré comme l'une des rares applications de design réellement autonomes, capable de rassembler tous les aspects de la conception architecturale et de la présentation au sein d'un seul programme reconnu pour sa convivialité.

Une ergonomie sans pareil

Bâtie sur l'étude des méthodes traditionnelles de travail de l'architecte, son ergonomie vous permet d'exprimer votre savoir faire et votre expérience. Grâce à l'accessibilité de ses fonctions, ArchiTECH.PC® ne requiert aucune pratique informatique particulière.

Bien plus qu'un outil de dessin

ArchiTECH.PC® n'est pas un outil de dessin se limitant à afficher le simple produit de vos tracés en 2D : il permet d'obtenir sans effort toutes les représentations 3D, les coupes et les élévations dont vous avez besoin, et génère automatiquement le métré de vos projets. A cet effet, comme il est important d'obtenir des jonctions parfaites entre les différents murs du plan ainsi qu'avec les toitures, ArchiTECH.PC® automatise toutes ces jonctions. Plus qu'un outil de dessin, ArchiTECH.PC® est un véritable assistant dans la conception de vos projets : il est le prolongement de votre pensée.

Visibilité absolue

Les vues constituent l'idée maîtresse. C'est autour d'elles que s'articulent les modèles conçus dans le programme. Une vue peut être un plan, une coupe, un détail technique, une perspective ou un rendu d'image 3D, ou encore une composition de plusieurs plans destinée à être imprimée. Ainsi, un projet, ou une partie de ce projet, peut être renseignée par plusieurs vues : plan de structure, plan des séparations de pièces, plan électrique... Ces différentes vues peuvent ensuite être apposées séparément sur la feuille d'impression ou fusionnées pour synthétiser le projet.





© Mario RAINA

Convaincre

"Un bon dessin vaut mieux qu'un long discours" surtout pour des profanes. ArchiTECH.PC® permet de visualiser un bâtiment instantanément sous divers angles : en coupe, élévation, axonométrie, perspective... au moyen des différents modes d'affichage (filaire avec ou sans faces cachées...).

Vous pouvez également augmenter l'impact visuel de vos projets grâce aux images photoréalistes et aux animations 3D.

Chaînage intégral lors des modifications de projets

Grâce à sa base de données relationnelle, les modifications apportées à vos projets sont gérées intégralement, garantissant ainsi que tout changement effectué dans une vue sera automatiquement affecté dans toutes les vues correspondantes (plans de détails, coupes, façades, perspectives, métrés, mise en page...).



© PLANS 3D



© ESPACE IMMO

© Dominique DUBOIS, Architecte DPLG



